

Casos Novos X Solucionados 2024 (1º Grau)

Período de Referência de 01/01/24 a 31/03/24

Descrição da Vara	Casos Novos	Solucionados	Diferença entre Solucionados e Casos Novos	% de Solucionados sobre Casos Novos
Araripina - 01a Vara	160	114	-46	71,25%
Barreiros - 01a Vara	60	53	-7	88,33%
Barreiros - 02a Vara	55	38	-17	69,09%
Belo Jardim - 01a Vara	90	62	-28	68,89%
Cabo de Santo Agostinho - 01a Vara	100	153	53	153,00%
Cabo de Santo Agostinho - 02a Vara	109	143	34	131,19%
Cabo de Santo Agostinho - 03a Vara	271	176	-95	64,94%
Carpina - 01a Vara	600	500	-100	83,33%
Caruaru - 01a Vara	296	223	-73	75,34%
Caruaru - 02a Vara	286	235	-51	82,17%
Caruaru - 03a Vara	287	217	-70	75,61%
Garanhuns - 01a Vara	279	297	18	106,45%
Goiana - 01a Vara	158	129	-29	81,65%
Goiana - 02a Vara	163	169	6	103,68%
Goiana - 03a Vara	167	134	-33	80,24%
Igarassu - 01a Vara	332	372	40	112,05%
Igarassu - 02a Vara	342	292	-50	85,38%
Ipojuca - 01a Vara	194	211	17	108,76%
Ipojuca - 02a Vara	199	291	92	146,23%
Jaboatão dos Guararapes - 01a Vara	284	285	1	100,35%
Jaboatão dos Guararapes - 02a Vara	276	344	68	124,64%
Jaboatão dos Guararapes - 03a Vara	274	330	56	120,44%
Jaboatão dos Guararapes - 04a Vara	276	281	5	101,81%
Jaboatão dos Guararapes - 05a Vara	278	284	6	102,16%
Jaboatão dos Guararapes - 06a Vara	293	300	7	102,39%
Jaboatão dos Guararapes - 07a Vara	437	423	-14	96,80%
Limoeiro - 01a Vara	236	308	72	130,51%
Nazaré da Mata - 01a Vara	404	310	-94	76,73%
Nazaré da Mata - 02a Vara	398	324	-74	81,41%
Olinda - 01a Vara	268	253	-15	94,40%

Descrição da Vara	Casos Novos	Solucionados	Diferença entre Solucionados e Casos Novos	% de Solucionados sobre Casos Novos
Olinda - 02a Vara	260	231	-29	88,85%
Olinda - 03a Vara	257	248	-9	96,50%
Olinda - 04a Vara	261	266	5	101,92%
Palmares - 01a Vara	302	200	-102	66,23%
Paulista - 01a Vara	290	288	-2	99,31%
Paulista - 02a Vara	304	223	-81	73,36%
Pesqueira - 01a Vara	251	204	-47	81,27%
Petrolina - 01a Vara	209	193	-16	92,34%
Petrolina - 02a Vara	213	173	-40	81,22%
Petrolina - 03a Vara	201	171	-30	85,07%
Recife - 01a Vara	243	299	56	123,05%
Recife - 02a Vara	272	362	90	133,09%
Recife - 03a Vara	255	221	-34	86,67%
Recife - 04a Vara	274	238	-36	86,86%
Recife - 05a Vara	261	209	-52	80,08%
Recife - 06a Vara	261	221	-40	84,67%
Recife - 07a Vara	262	300	38	114,50%
Recife - 08a Vara	235	224	-11	95,32%
Recife - 09a Vara	257	298	41	115,95%
Recife - 10a Vara	263	277	14	105,32%
Recife - 11a Vara	266	276	10	103,76%
Recife - 12a Vara	275	312	37	113,45%
Recife - 13a Vara	262	206	-56	78,63%
Recife - 14a Vara	265	346	81	130,57%
Recife - 15a Vara	258	248	-10	96,12%
Recife - 16a Vara	261	346	85	132,57%
Recife - 17a Vara	257	271	14	105,45%
Recife - 18a Vara	256	309	53	120,70%
Recife - 19a Vara	260	201	-59	77,31%
Recife - 20a Vara	273	260	-13	95,24%
Recife - 21a Vara	271	269	-2	99,26%
Recife - 22a Vara	272	221	-51	81,25%
Recife - 23a Vara	272	252	-20	92,65%
Recife - 24a Vara	256	292	36	114,06%

Descrição da Vara	Casos Novos	Solucionados	Diferença entre Solucionados e Casos Novos	% de Solucionados sobre Casos Novos
Ribeirão - 01a Vara	175	168	-7	96,00%
Salgueiro - 01a Vara	294	348	54	118,37%
São Lourenço da Mata - 01a Vara	281	224	-57	79,72%
Serra Talhada - 01a Vara	135	86	-49	63,70%
Timbaúba - 01a Vara	154	180	26	116,88%
Vitória de Santo Antão - 01a Vara	357	319	-38	89,36%
Total	17.803	17.231	-572	96,79%

Casos Novos - 2024 (1º Grau)

Período de Referência de 01/01/24 a 31/03/24

Vara Trabalhista	01/2024	02/2024	03/2024	Total
Araripina - 01a Vara	23	76	61	160
Barreiros - 01a Vara	16	15	29	60
Barreiros - 02a Vara	12	18	25	55
Belo Jardim - 01a Vara	22	29	39	90
Cabo de Santo Agostinho - 01a Vara	21	41	38	100
Cabo de Santo Agostinho - 02a Vara	23	41	45	109
Cabo de Santo Agostinho - 03a Vara	75	103	93	271
Carpina - 01a Vara	199	189	212	600
Caruaru - 01a Vara	72	104	120	296
Caruaru - 02a Vara	83	95	108	286
Caruaru - 03a Vara	77	101	109	287
Garanhuns - 01a Vara	76	101	102	279
Goiana - 01a Vara	33	68	57	158
Goiana - 02a Vara	33	68	62	163
Goiana - 03a Vara	31	77	59	167
Igarassu - 01a Vara	100	101	131	332

Vara Trabalhista	01/2024	02/2024	03/2024	Total
Igarassu - 02a Vara	108	109	125	342
Ipojuca - 01a Vara	81	52	61	194
Ipojuca - 02a Vara	82	61	56	199
Jaboatão dos Guararapes - 01a Vara	70	110	104	284
Jaboatão dos Guararapes - 02a Vara	64	102	110	276
Jaboatão dos Guararapes - 03a Vara	59	102	113	274
Jaboatão dos Guararapes - 04a Vara	66	103	107	276
Jaboatão dos Guararapes - 05a Vara	65	106	107	278
Jaboatão dos Guararapes - 06a Vara	68	112	113	293
Jaboatão dos Guararapes - 07a Vara	208	115	114	437
Limoeiro - 01a Vara	94	81	61	236
Nazaré da Mata - 01a Vara	106	138	160	404
Nazaré da Mata - 02a Vara	104	135	159	398
Olinda - 01a Vara	76	91	101	268
Olinda - 02a Vara	80	82	98	260
Olinda - 03a Vara	79	85	93	257
Olinda - 04a Vara	76	84	101	261
Palmares - 01a Vara	66	112	124	302
Paulista - 01a Vara	87	85	118	290
Paulista - 02a Vara	86	90	128	304

Vara Trabalhista	01/2024	02/2024	03/2024	Total
Pesqueira - 01a Vara	93	82	76	251
Petrolina - 01a Vara	55	75	79	209
Petrolina - 02a Vara	52	88	73	213
Petrolina - 03a Vara	46	78	77	201
Recife - 01a Vara	74	80	89	243
Recife - 02a Vara	76	85	111	272
Recife - 03a Vara	70	86	99	255
Recife - 04a Vara	84	92	98	274
Recife - 05a Vara	76	98	87	261
Recife - 06a Vara	76	84	101	261
Recife - 07a Vara	83	84	95	262
Recife - 08a Vara	75	73	87	235
Recife - 09a Vara	69	94	94	257
Recife - 10a Vara	74	89	100	263
Recife - 11a Vara	78	86	102	266
Recife - 12a Vara	82	90	103	275
Recife - 13a Vara	73	94	95	262
Recife - 14a Vara	83	83	99	265
Recife - 15a Vara	73	82	103	258
Recife - 16a Vara	81	85	95	261

Vara Trabalhista	01/2024	02/2024	03/2024	Total
Recife - 17a Vara	74	87	96	257
Recife - 18a Vara	76	86	94	256
Recife - 19a Vara	76	84	100	260
Recife - 20a Vara	81	89	103	273
Recife - 21a Vara	81	89	101	271
Recife - 22a Vara	86	89	97	272
Recife - 23a Vara	71	96	105	272
Recife - 24a Vara	72	86	98	256
Ribeirão - 01a Vara	25	67	83	175
Salgueiro - 01a Vara	136	88	70	294
São Lourenço da Mata - 01a Vara	78	105	98	281
Serra Talhada - 01a Vara	27	45	63	135
Timbaúba - 01a Vara	49	50	55	154
Vitória de Santo Antão - 01a Vara	92	109	156	357
Total	5.118	6.060	6.625	17.803

Fonte: Sistema e-Gestão

Solucionados - 2024 (1º Grau)

Período de Referência de 01/01/24 a 31/03/24

Vara Trabalhista	01/2024	02/2024	03/2024	Total
Araripina - 01a Vara	9	64	41	114
Barreiros - 01a Vara	6	22	25	53
Barreiros - 02a Vara	10	17	11	38
Belo Jardim - 01a Vara	12	26	24	62
Cabo de Santo Agostinho - 01a Vara	29	64	60	153
Cabo de Santo Agostinho - 02a Vara	29	60	54	143
Cabo de Santo Agostinho - 03a Vara	42	57	77	176
Carpina - 01a Vara	96	202	202	500
Caruaru - 01a Vara	28	101	94	223
Caruaru - 02a Vara	43	83	109	235
Caruaru - 03a Vara	42	74	101	217
Garanhuns - 01a Vara	48	148	101	297
Goiana - 01a Vara	19	51	59	129
Goiana - 02a Vara	28	70	71	169
Goiana - 03a Vara	15	46	73	134
Igarassu - 01a Vara	87	75	210	372

Vara Trabalhista	01/2024	02/2024	03/2024	Total
Igarassu - 02a Vara	87	94	111	292
Ipojuca - 01a Vara	41	83	87	211
Ipojuca - 02a Vara	65	107	119	291
Jaboatão dos Guararapes - 01a Vara	65	68	152	285
Jaboatão dos Guararapes - 02a Vara	75	123	146	344
Jaboatão dos Guararapes - 03a Vara	69	121	140	330
Jaboatão dos Guararapes - 04a Vara	51	91	139	281
Jaboatão dos Guararapes - 05a Vara	73	85	126	284
Jaboatão dos Guararapes - 06a Vara	49	101	150	300
Jaboatão dos Guararapes - 07a Vara	85	136	202	423
Limoeiro - 01a Vara	77	107	124	308
Nazaré da Mata - 01a Vara	51	107	152	310
Nazaré da Mata - 02a Vara	53	146	125	324
Olinda - 01a Vara	52	94	107	253
Olinda - 02a Vara	26	100	105	231
Olinda - 03a Vara	45	86	117	248
Olinda - 04a Vara	65	95	106	266
Palmares - 01a Vara	29	84	87	200
Paulista - 01a Vara	59	138	91	288
Paulista - 02a Vara	47	73	103	223

Vara Trabalhista	01/2024	02/2024	03/2024	Total
Pesqueira - 01a Vara	50	56	98	204
Petrolina - 01a Vara	45	73	75	193
Petrolina - 02a Vara	26	86	61	173
Petrolina - 03a Vara	38	62	71	171
Recife - 01a Vara	103	99	97	299
Recife - 02a Vara	104	101	157	362
Recife - 03a Vara	28	100	93	221
Recife - 04a Vara	59	59	120	238
Recife - 05a Vara	42	82	85	209
Recife - 06a Vara	57	83	81	221
Recife - 07a Vara	81	81	138	300
Recife - 08a Vara	32	99	93	224
Recife - 09a Vara	58	102	138	298
Recife - 10a Vara	66	112	99	277
Recife - 11a Vara	83	85	108	276
Recife - 12a Vara	79	71	162	312
Recife - 13a Vara	53	78	75	206
Recife - 14a Vara	89	125	132	346
Recife - 15a Vara	43	72	133	248
Recife - 16a Vara	60	123	163	346

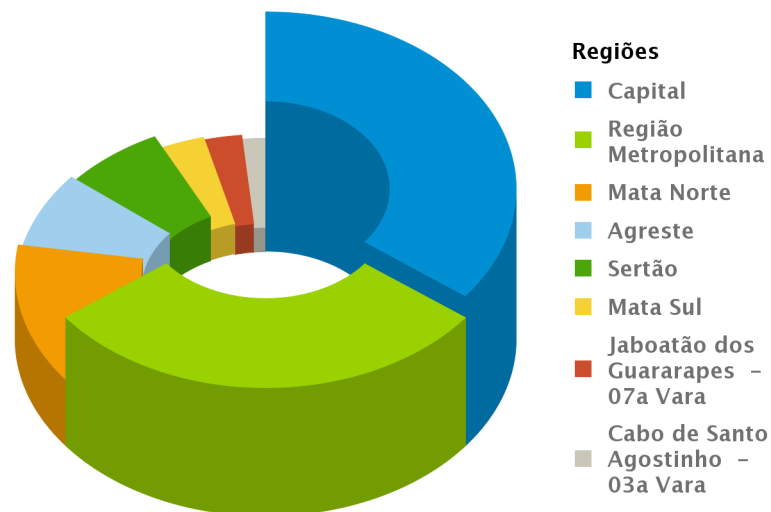
Vara Trabalhista	01/2024	02/2024	03/2024	Total
Recife - 17a Vara	56	100	115	271
Recife - 18a Vara	66	102	141	309
Recife - 19a Vara	39	59	103	201
Recife - 20a Vara	67	84	109	260
Recife - 21a Vara	70	88	111	269
Recife - 22a Vara	73	80	68	221
Recife - 23a Vara	55	84	113	252
Recife - 24a Vara	88	68	136	292
Ribeirão - 01a Vara	22	71	75	168
Salgueiro - 01a Vara	59	71	218	348
São Lourenço da Mata - 01a Vara	50	118	56	224
Serra Talhada - 01a Vara	15	49	22	86
Timbaúba - 01a Vara	33	56	91	180
Vitória de Santo Antão - 01a Vara	119	76	124	319
Total	3.715	6.054	7.462	17.231

Fonte: Sistema e-Gestão

Casos Novos X Solucionados - 2024 (1º Grau)

Período de Referência de 01/01/24 a 31/03/24

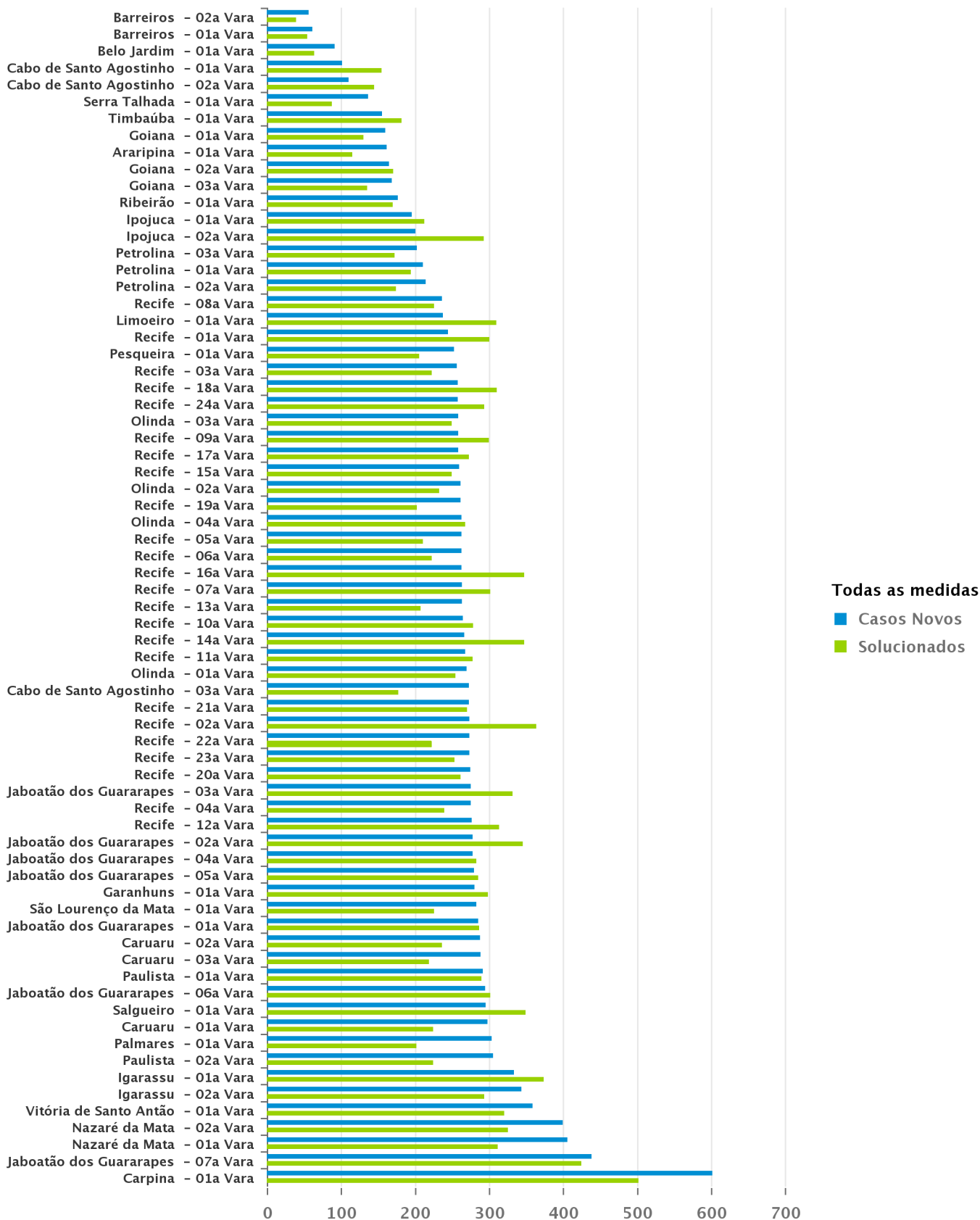
Regiões	Casos Novos	Solucionados
Agreste	1.489	1.238
Cabo de Santo Agostinho	271	176
Capital	6.287	6.458
Jaboatão dos Guararapes	437	423
Mata Norte	2.280	2.054
Mata Sul	592	459
Região Metropolitana	5.235	5.338
Sertão	1.212	1.085



Soma:	17.803	17.231
-------	--------	--------

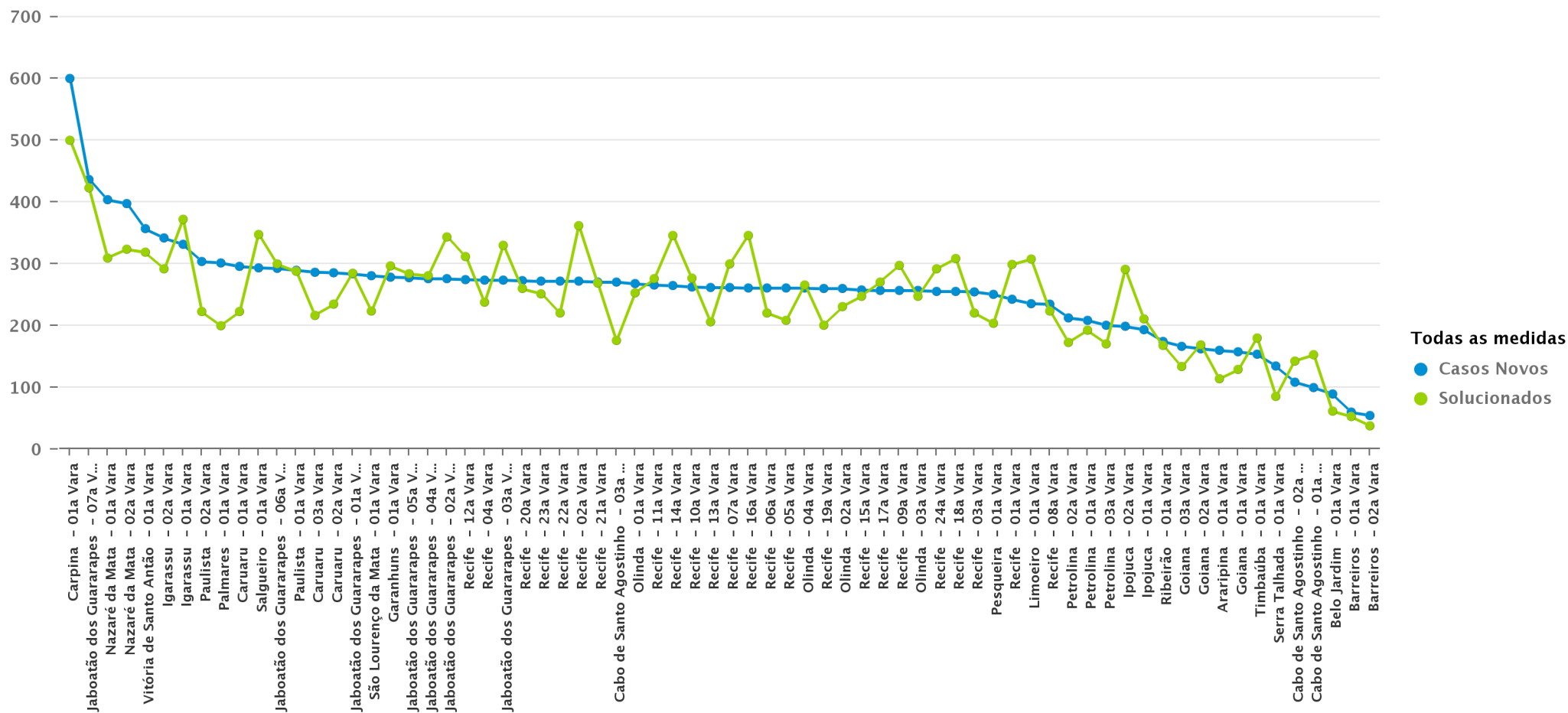
Casos Novos X Solucionados - 2024 (1º Grau)

Período de Referência de 01/01/24 a 31/03/24



Casos Novos X Solucionados - 2024 (1º Grau)

Período de Referência de 01/01/24 a 31/03/24



Casos Novos X Solucionados - 2024 (1º Grau)

Período de Referência de 01/01/24 a 31/03/24

